

MINISTRY OF EDUCATION

(MOE/DOC)

DEPARTMENT OF CONSTRUCTION / TECHNICAL SERVICES

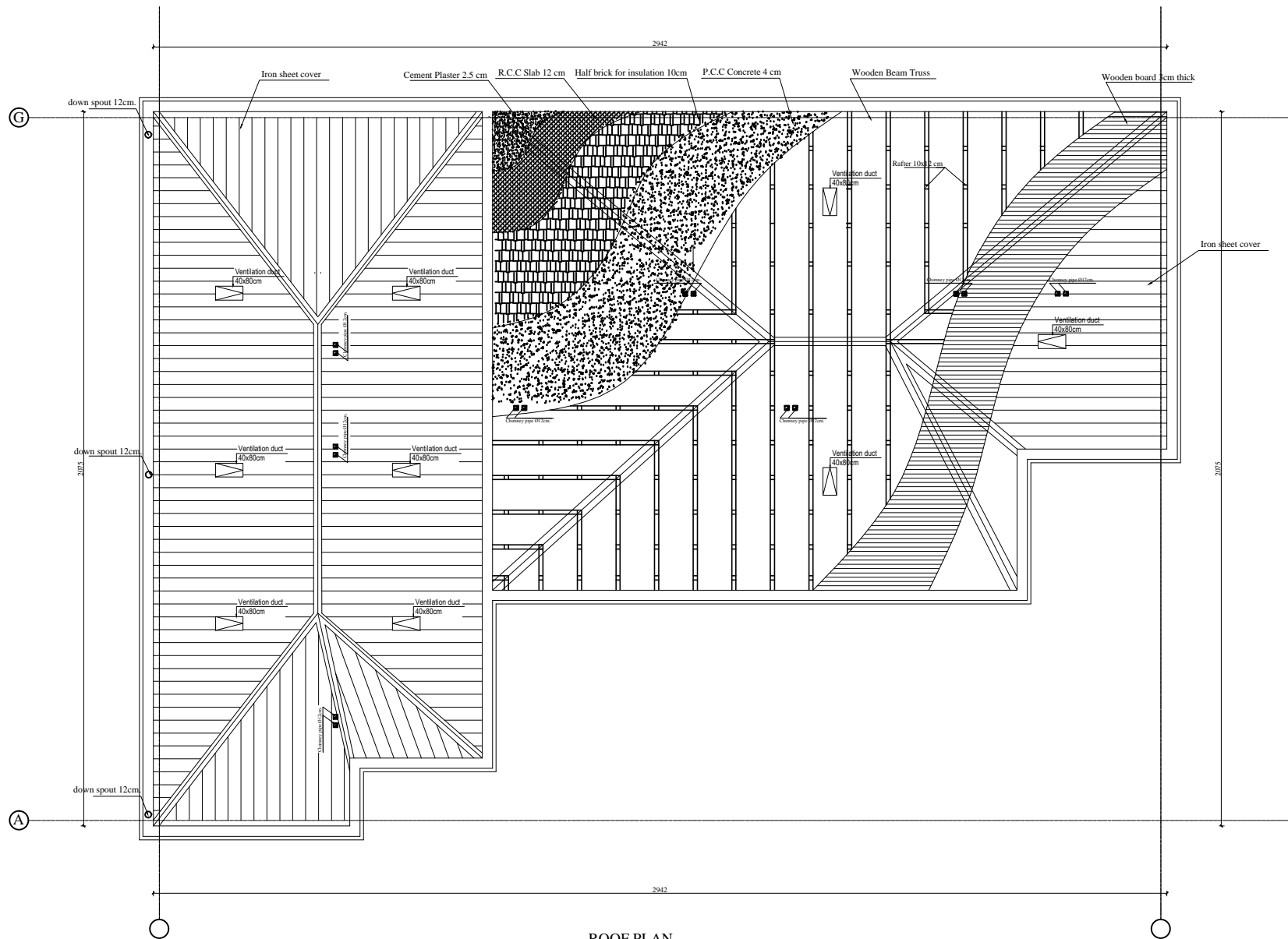
(DOC)

12 CLASS ROOM SCHOOL RCC SLAB WITH IRON SHEET ROOF AND STONE FOUNDATION

ARCHITECTURE
&
ENGINEERING

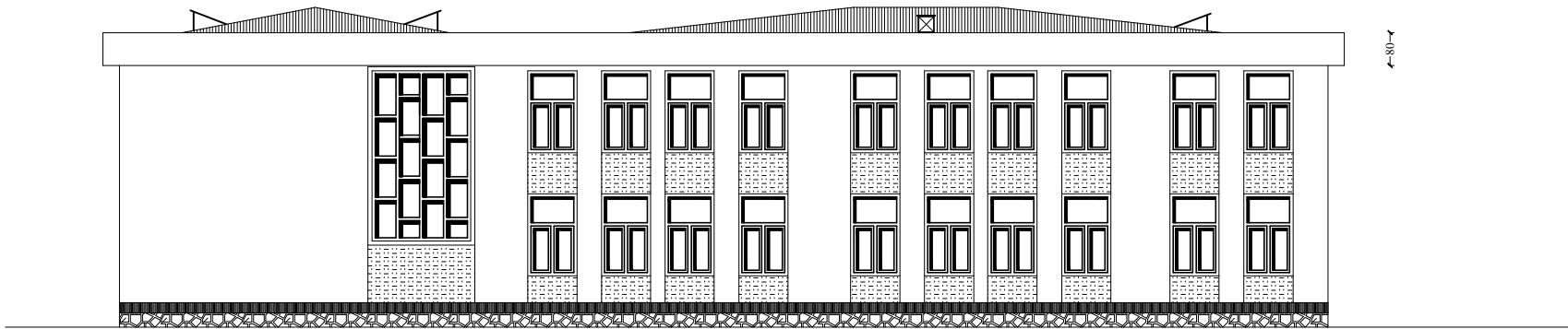
ESIGN

NOV 2014



ROOF PLAN

MINISTRY OF EDUCATION DEPARTMENT OF CONSTRUCTION	STANDARD SCHOOL DESIGN IN AFGHANISTAN	ARCHITECT/DESIGN	AH.NAKILA AFZALI	APPROVED-Doc/Moe	ENGL.ABDULMOHMEN RAD	DRAWING TYPE	ARCHITECTURE	PROJECT NAME		<div>N</div>
		STRUCTURE/DESIGN	ENG.FATEMA ZEWARI	SCALE	As shown (A3)	CODE NO S-0254	<div>2 13</div>			
		TECH- APPROVED BY ENGL.AHMATIN MAQOOL		REVISED DATE	JULY 2014			PROJECT TYPE/DRAWING TITLE	6 CLASS ROOM / ROOF PLAN	

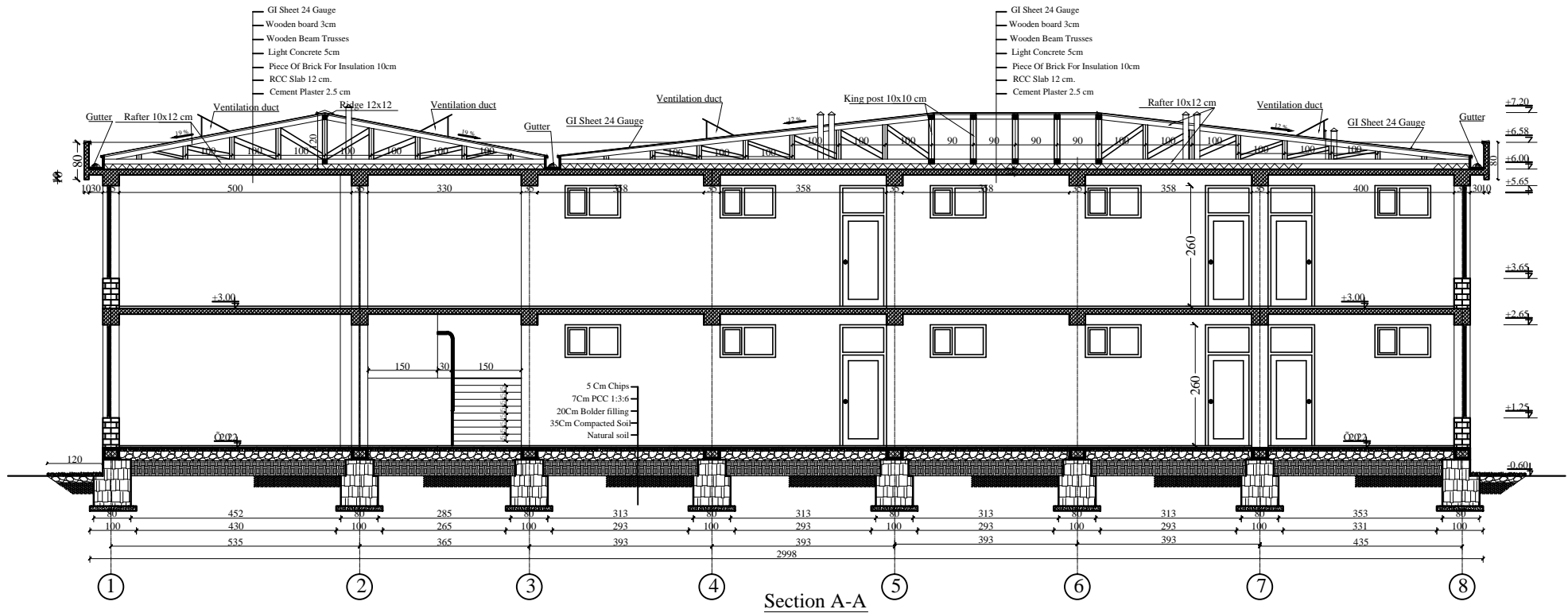


BACK ELEVATION



FRONT ELEVATION

MINISTRY OF EDUCATION DEPARTMENT OF CONSTRUCTION	STANDARD SCHOOL DESIGN IN AFGHANISTAN	ARCHITECT/DESIGN	AH.NAKILA AFZALI	APPROVED/Doc/Moe	ENG.ABDULMOHMEN RAD	DRAWING TYPE	ARCHITECTURE	PROJECT NAME	N ▲
		STRUCTURE/DESIGN	ENG.FATEMA ZEWARI	SCALE	As shown (A3)	CODE NO S-0264	2 13	PROJECT TYPE/DRAWING TITLE	
		TECH- APPROVED BY	ENG.AB.MATIN MAQOL	REVISED DATE	JULY 2014			6 CLASS ROOM /FURNITURE PLAN	



MINISTRY OF EDUCATION
DEPARTMENT OF CONSTRUCTION

STANDARD SCHOOL DESIGN
IN AFGHANISTAN

ARCHITECT/DESIGN	AH.NAKILA AFZALI	APPROVED-Doc/Moe	ENGL.ABDULMOHMMEN RAD
STRUCTURE/DESIGN	ENGL.FATEMA ZEWARI	SCALE	As shown (A3)
TECH-APPROVED BY	ENGL.AHMADIN MAQOOL	REVISED DATE	JULY 2014

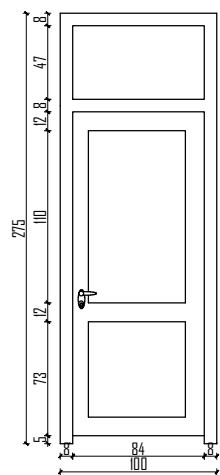
DRAWING TYPE
ARCHITECTURE

PROJECT NAME

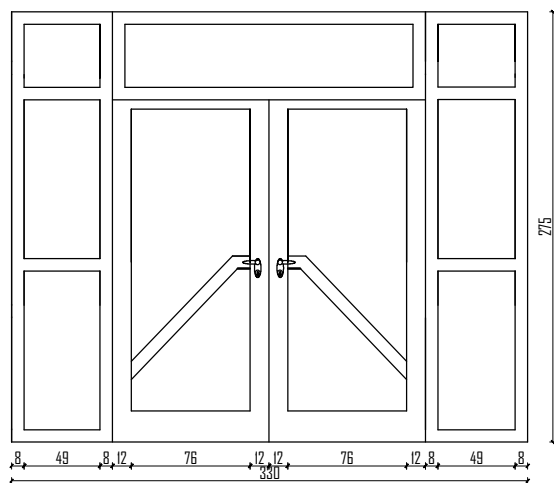
PROJECT TYPE/DRAWING TITLE

6 CLASS ROOM / PAVEMENT PLAN

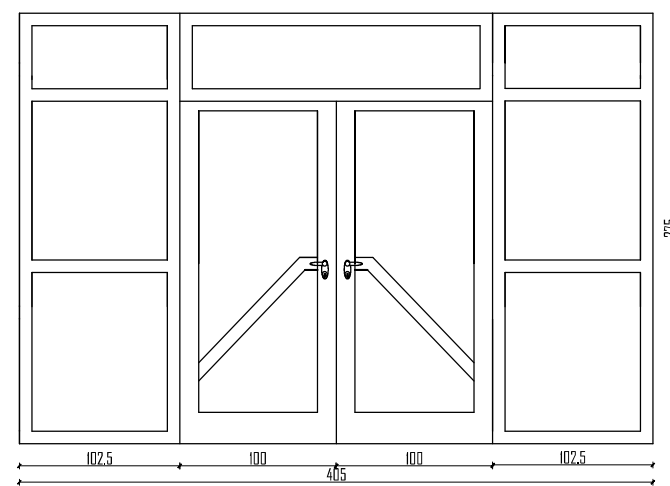




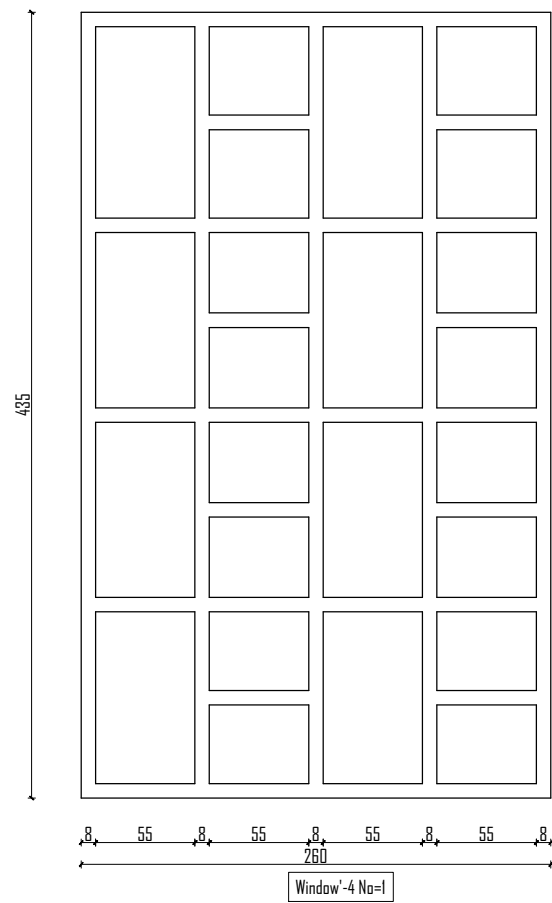
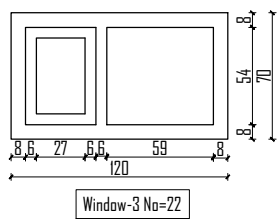
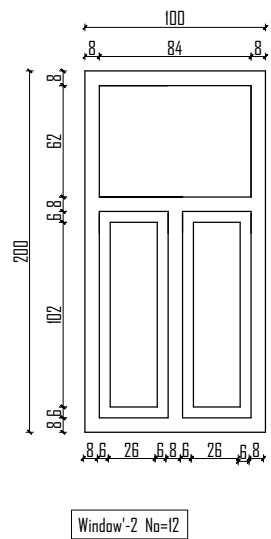
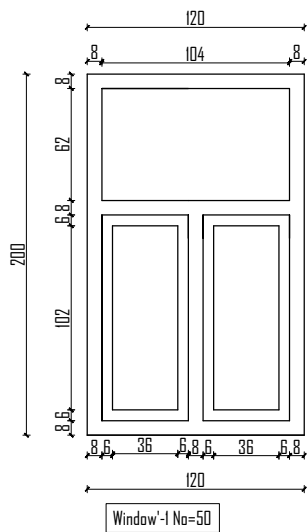
Door-1 n=16



Door, Window'-1 n=2



Door, Window'-2 n=2



LIST OF DRAWINGS:

- A01 COVER SHEET AND GENERAL NOTES.
A02 TOPE VIEWS AND ELEVATIONS OF CHAIR AND DESK.
A03 SECTION AND ELEVATION OF CHAIR AND DESK.
A04 SIZES AND DETAIL OF PLANKS (WOODEN BOARDS)

نوت برای ساخت چوکی و میز:-

- ۱-در پایه های چوکی ها و میز ها باید از فایبر کیفیت عالی استفاده گردد و توسط سربش مخصوص آهن و فایبر در داخل پایه بصورت فنی آن نصب گردد.
- ۲-قسمتی بالایی تخته ها بشکل دایره به اندازه قطر و حلق سری پیچ حک گردد تا بعد از پیچ نمودن پیچ با تخته هم سطح گردد.
- ۳-تخته ها باید توسط پیچهای فولادی به فرم فلزی بشکل فنی آن محکم با پیچ گردند.
- ۴-قبل از انجام امورات رنگمالی باید مطمئن شد که تماماً پیچ ها ، نت ها و جابجنت های تخته و فلزات بشکل فنی آن محکم گردیده و قسمت های حک شده پیچها توسط گلگل پرکاری و صیقل گردیده است.
- ۵-تمامی اندازه ها و سایز های فیرمها نباید کمتر از گیج ۱۸ ضخامت و ۳۰/ ۳۰ میلیمتر باشد به جز از آهن قطی مانند لبه دار که به ضخامت گیج ۱۸ و ۳۰/ ۳۰/ ۴۵ میلیمتر است.
- ۶- از تخته چوب های که برای ساخت چوکی و میز استفاده میگردد نباید کمتر از ضخامت ۳۰ میلیمتر باشد.
- ۷- از چوب که استفاده میگردد چوب خار به کیفیت عالی و کاملاً خشکیده باشد.
- ۸- یک قلم ضد زنگ را بالای چوکات های فلزی البته که قبل از نصب تخته ها استعمال شود و یک قلم استر مخصوص چوب را بالای تخته ها استعمال کرد البته که بعد از پرکاری گلگل و صیقل کاری سطح تخته ها و فلزات .
- ۹-بعد از خشکیدن کامل استر و ضد زنگ، دو قلم رنگ روغنی را بالای تخته ها و فلزات استعمال گردد.
- ۱۰-جابجنت های تخته ها باید بشکل چال وفاق توسط چسب چوب مطابق نقشه باهم محکم گردند.

GENERAL NOTE:

- 1-BEST QUALITY FIBER FOOTING TO BE INSTALLED FOR THE FOOTING AND TOPE FRAME WITH SPECIAL GLUE.
2-CIRCLE ERASURE TOPE SIDE OF TIMBER FOR SCREW ACCORDING TO THE HEAD OF SCREW DEPTH AND DIA.
3-SCREW PLANKS WITH STAINLESS STEEL SCREWS TO THE STEEL FRAME THE SCREW OR BOLT HEAD SHOULD BE FLASH TO THE PLANK SURFACE.
4-BEFORE PAINTING MAKE SURE ALL SCREWS AND JOINT ARE PROPERLY FIXED THEN USE OILY FILLER WHERE THE SCREWS ARE THEN APPLY PRIMER PAINTING.
5-ALL STEEL FRAMES THICKNESS AND SIZES SHOULD NOT BE LESS THEN GAGE 18 (30X30MM) AND NOSED BOX FRAME GAGE 18 (30X45MM)
6-ALL PLANKS (WOODEN BOARDS) SHOULD NOT BE LESS THEN 30MM THICKNESS.
7-ALL WOODEN BOARDS SHOULD BE MADE FROM KHAR WOOD, BEST QUALITY AND DRY.
8-AFTER FINISHING ALL WELDING, CARPENTRY WORKS AND FILLINGS APPLY ONE COAT ANTI RUST PAIN TO THE STEEL FRAMES AND ONE LAYER OF PRIMER COAT TO THE WOODEN BOARDS.
9-AFTER PROPERLY DRYING OF ANTI RUST AND PRIMER COAT APPLY OIL PAINT IN TWO COATS FOR EACH (STEEL FRAMES AND WOODEN BOARDS)
10-WOODEN PLANKS SHOULD BE JOINT WITH USING GLUE AND SCREW ACCORDING TO THE DETAIL DRAWING.

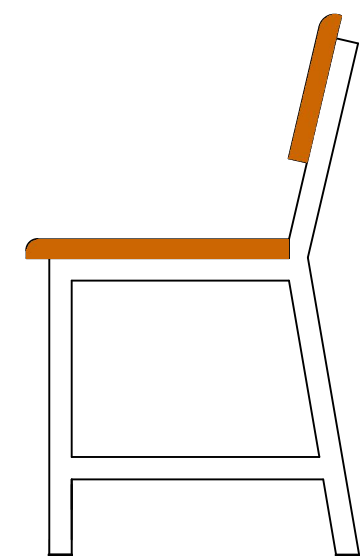
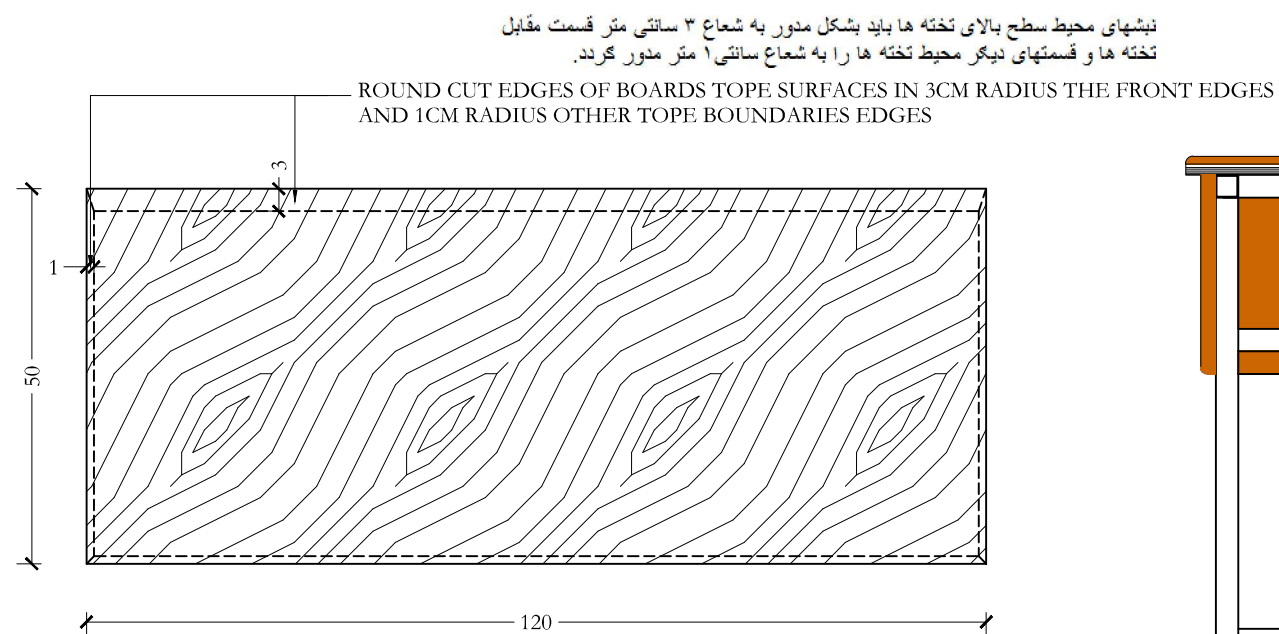
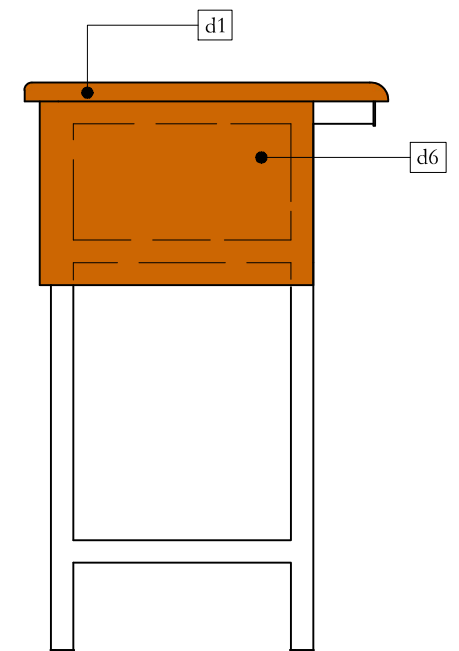
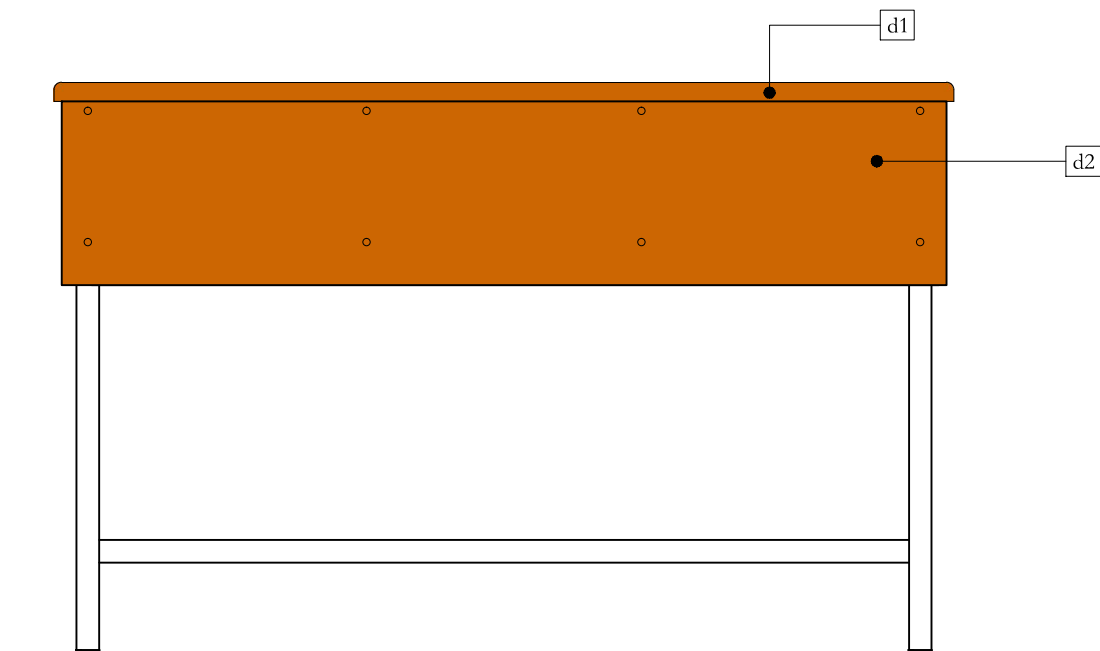
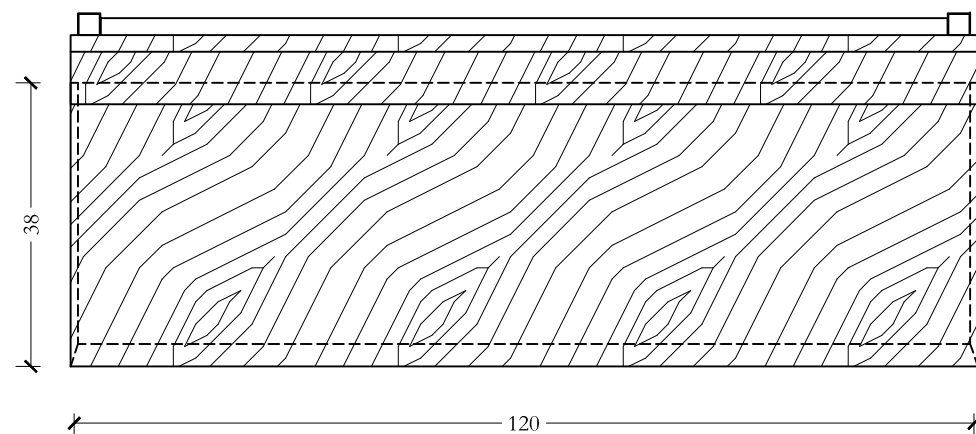


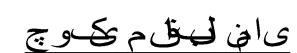
MINISTRY OF EDUCATION
DEPARTMENT OF CONTRACTION



STANDARD SCHOOL DESIGN
IN AFGHANISTAN

DESIGN BY	QAIS SAFI	APPROVED: Doc/Moe	ENG: AB.MOMIN.RAAD	TYPE	ARCHITECTURE	PROJECT NAME	STANDARD CHAIR & DESK DESIGN FOR SCHOOL
CHECKED BY	QAIS SAFI	SCALE	AS SHOWN (A3)	SHEET No	1 4	DRAWING TITLE	COVER SHEET AND GENERAL NOTES
TECH-APPROVED BY	S. RASUL AFGHANI	DATE	28.1.2014				

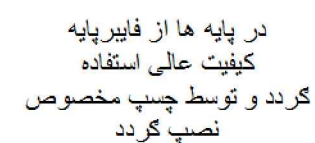




FRONT ELEVATION OF CHAIR



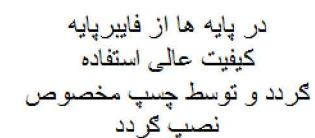
BACK ELEVATION OF CHAIR



FIBER FOOTINGS
INSTALL WITH GLUE
BEST QUALITY

عطفی مضارع زیم

SECTION OF DESK




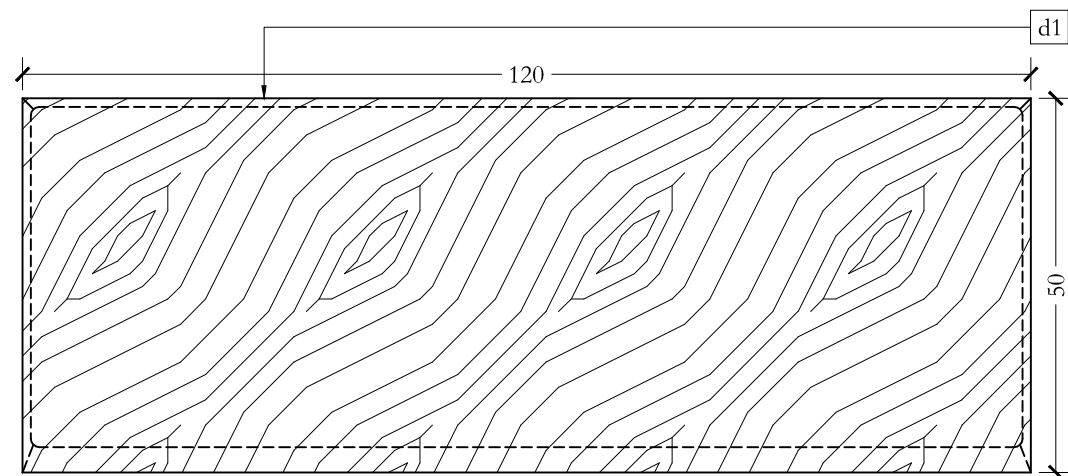
FIBER FOOTINGS
INSTALL WITH GLUE
BEST QUALITY

عطفی مضارع کی سوچ

SECTION OF CHAIR

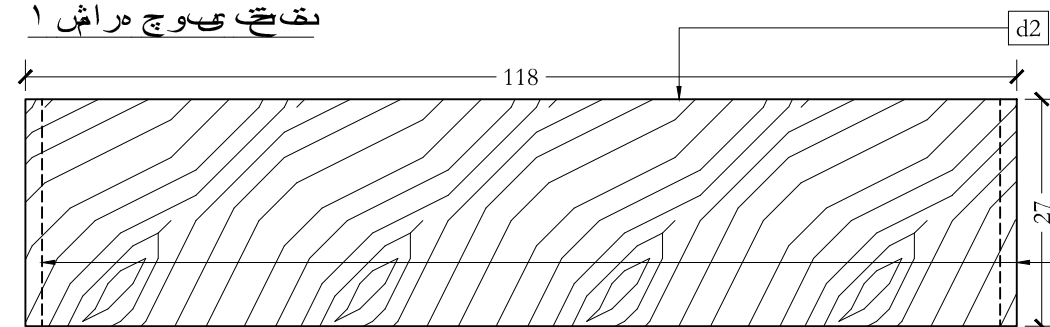


ARCHITECT/DESIGN	ARC-MAIWAND.M	APPROVED:Doc/Moe	ENG:AB.MOMIN.RAAD	TYPE	A03	PROJECT NAME	STANDARD CHAIR & DESK DESIGN FOR SCHOOL
CHECKED BY	QAIS SAFI	SCALE	AS SHOWN (A3)	SHEET No		DRAWING TITLE	ELEVATION & SECTIONS
TECH-APPROVED BY	S. RASUL AFGHANI	DATE	28.1.2014				



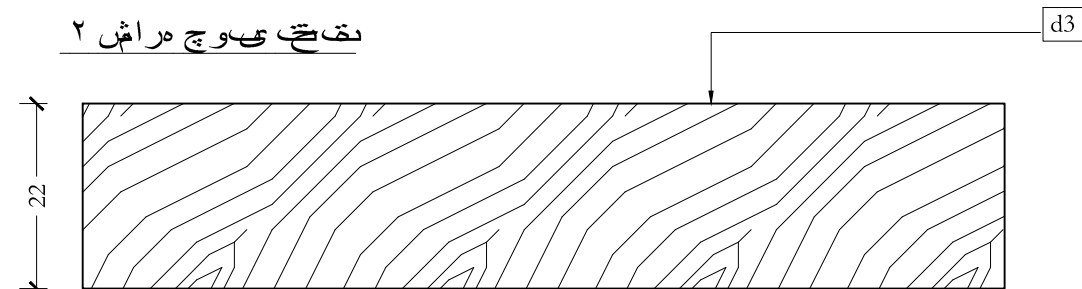
PLANK D1 DETAIL

نقشه یوچ مراهش ۱



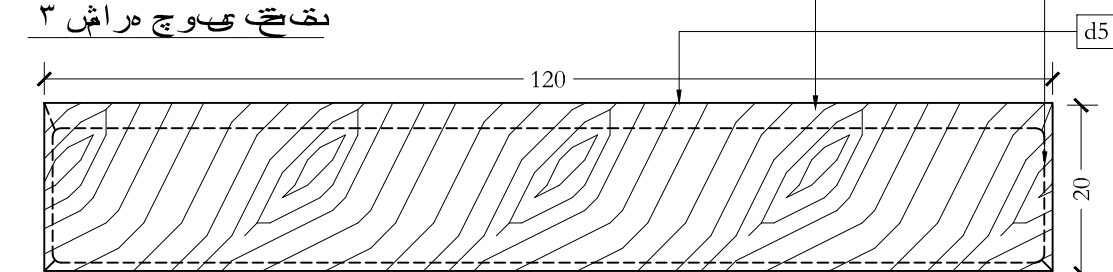
PLANK D2 DETAIL

نقشه یوچ مراهش ۲



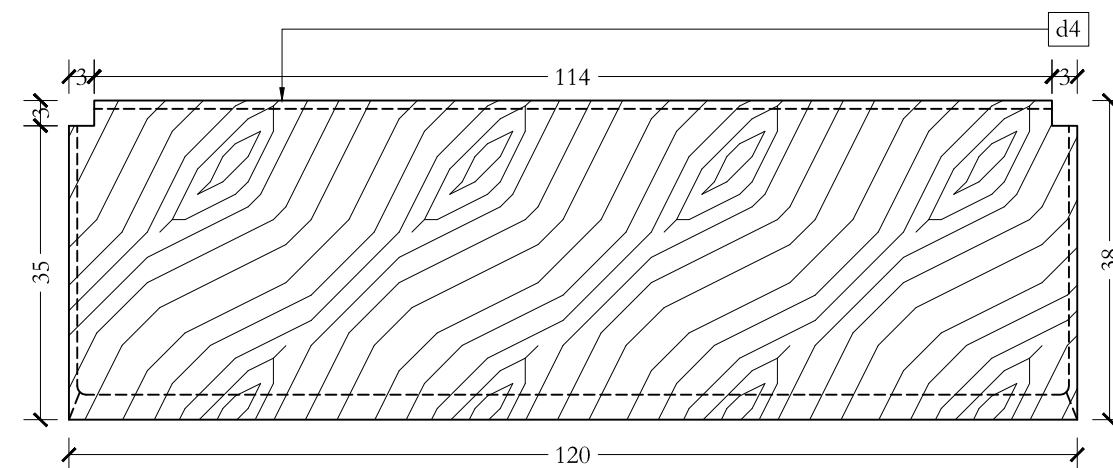
PLANK D3 DETAIL

نقشه یوچ مراهش ۳



PLANK D5 DETAIL

نقشه یوچ مراهش ۵

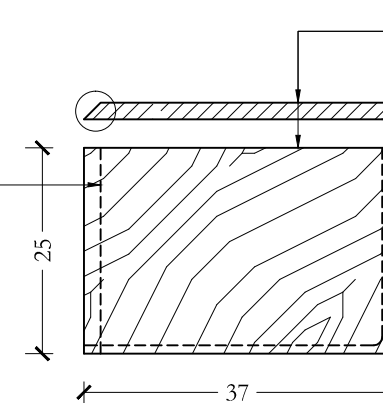


PLANK D4 DETAIL

نقشه یوچ مراهش ۶

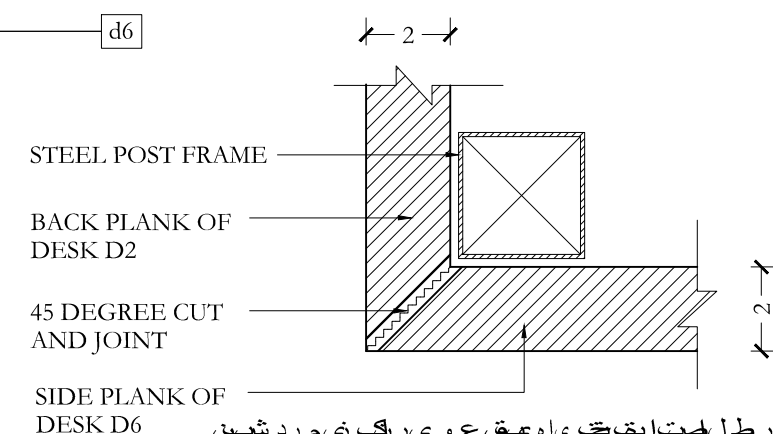
CUT ENDS AS SHOWN
IN 45 DEGREE

قسمت های تخته ها که
نشانی گردیده به زاویه
۴۵ درجه قطع گردد



نقشه یوچ مراهش ۶

SIDE PLANK D6 DETAIL

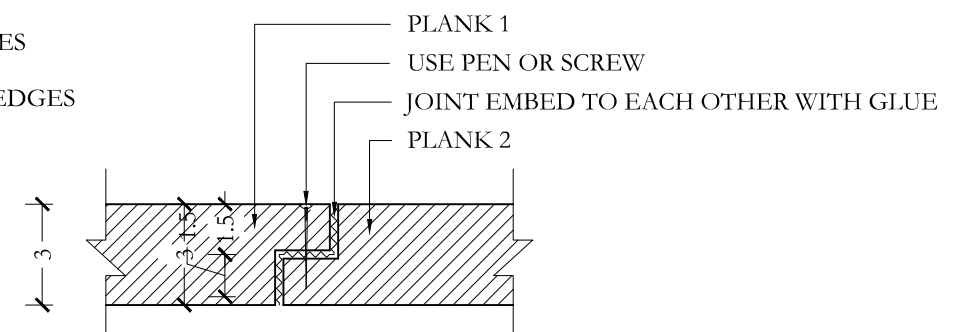


نقشه یوچ مراهش ۶

SIDE AND BACK
PLANKS JOINT DETAIL

نمایشهای محیط سطح بالای تخته ها باید بشکل مدور به شعاع ۳ سانتی متر قسمت مقابل
تخته ها و قسمت های دیگر محیط تخته ها را به شعاع ۱ سانتی متر مدور گردد.

ROUND CUT EDGES OF BOARDS TOPE SURFACES
IN 3CM RADIUS THE FRONT EDGES
AND 1CM RADIUS OTHER TOPE BOUNDARIES EDGES



PLANKS JOINT METHOD DETAIL

نقشه یوچ مراهش ۶



MINISTRY OF EDUCATION
DEPARTMENT OF CONTRACTION



STANDARD SCHOOL DESIGN
IN AFGHANISTAN

ARCHITECT/DESIGN
CHECKED BY
TECH-APPROVED BY

ARC:MAIWAND.M

QAIS SAFI

S. RASUL AFGHANI

APPROVED:Doc/Moe

SCALE

DATE

ENG:AB.MOMIN.RAAD

AS SHOWN (A3)

28,1,2014

TYPE

SHEET No

A04

4

4

PROJECT NAME

DRAWING TITLE

STANDARD CHAIR & DESK DESIGN FOR SCHOOL

PLANKS SIZES AND PLANKS JOINT DETAIL